

# Lunchbox „Special“

## スペシャルランチ

**Menü 2:**  
**Tempura + Sashimi**  
 天ぷらと刺身のセット €15,00



Tempura (frittierte Gambas, Fisch und Gemüse), Sashimi (Thunfisch und Lachs), Sushi-Reis, kalter Tofu, Vorspeise, Miso-Suppe und Obst  
 天ぷら、まぐろと鮭の刺身、すし飯、冷奴、小付、お味噌汁、果物 3, 4, a, b, c, d, f

Alle Preise in Euro inklusive Mehrwertsteuer. 表示価格は全て税込み価格です。

Bei Fragen zu Zusatzstoffen und Allergenen in unseren Tagesmenüs, unseren Vorspeisen und unserem eingelegten Gemüse wenden Sie sich bitte an das Kikaku-Personal. 日替わり定食、小付、お漬物に含まれる食品添加物とアレルギーの原因となる可能性のある食品については、弊社スタッフにお問い合わせください。

Sushi-Reis すし飯 3, 4, a; Sojasaße しょう油 a, f; Wasabi わさび 1, m; Ingwer がり 2, 4a; Miso-Suppe 味噌汁 3, d, f, g

## Besonders zu empfehlende Mittagsmenüs

### おすすめセットメニュー

**Menü 1:**

**Sushi + Sashimi**  
 寿司と刺身と裏巻  
 のセット  
 €17,00



3 Nigiri-Sushi (Thunfisch, Lachs und Garnele), 3 Stück Sashimi (Thunfischfilet), 1 gerolltes Sushi mit Lachs und Gurke (Inside-Out mit Sesam), Vorspeise, eingelegtes Gemüse, Miso-Suppe und Obst  
 にぎり寿司(まぐろ・鮭・海老)、まぐろの刺身、鮭とキュウリの裏巻、小付、お漬物、お味噌汁、果物 4, a, b, d, f

**Menü 3:**

**Chirashi +**  
**Nudelsuppe**  
 ちらし寿司とたぬきの  
 セット  
 €13,00



Kleine Portion Chirashi-Sushi (verschiedene Fischarten), kleine Portion Nudelsuppe mit frittierten Teigblumen (Weizen-Nudeln oder Buchweizen-Nudeln, auf Wunsch mit kalten Nudeln), Vorspeise, eingelegtes Gemüse und Obst  
 ミニちらし寿司、ミニたぬき(うどんまたはそば、冷やしもできます)、小付、お漬物、果物  
 1, 2, 3, 4, a, b, c, d, f, n

凡例 食品添加物とアレルギーの原因となる可能性のある食品

1) 色素 2) 保存料 3) うまみ調味料 4) 甘味料 4a) アスパルテーム 5) 亜硫酸 6) でん粉

a) グルテンを含む穀類 (小麦) b) 甲殻類とその加工品 (えび、かになど) c) 卵とその加工品 d) 魚とその加工品 e) ピーナッツとその加工品 f) 大豆とその加工品 g) 牛乳とその加工品 h) セロリ m) マスタードとその加工品 n) ごまとその加工品 o) 二酸化硫黄、硫酸塩 n) 軟体動物 (貝類、イカ、タコなど)

## Sushi- und Sashimi-Menüs 寿司定食・刺身定食

Zu jedem Sushi- und Sashimi-Menü servieren wir eine Vorspeise, eingelegtes Gemüse, Miso-Suppe und Obst.  
寿司定食と刺身定食には小付・お漬物・お味噌汁・果物が付きます。

### 特上すし Toku-Jo-Sushi €35,00

9 Stück exklusiv ausgewähltes Sushi und  
1 gerolltes Sushi (Beispielfoto)  
特選にぎり9貫、巻物 (写真はイメージです)



### 上すし Jo-Sushi €25,00

2× fetter Thunfisch, Tintenfisch, Fisch mit weißem  
Fleisch, Muscheln, Garnele, Aal, Lachskaviar und  
1 gerolltes Sushi  
中トロ2貫、いか、白身魚、貝、海老、うなぎ、いくら、  
巻物  
3, 4, a, b, d, f, r



### すし Sushi €20,00

2× Thunfisch, Lachs, Makrele, Fisch mit weißem  
Fleisch, Garnele, Omelette, kleine Fischrogen  
und 1 gerolltes Sushi  
まぐろ2貫、鮭、鯖、白身魚、海老、玉子、とびこ、  
巻物  
1, 3, 4, a, b, c, d, f, n



### 刺身 Sashimi €20,00

Dünn geschnittene Fischfilets und Rice <sup>a</sup>



## Tagesmenü Fleisch oder Fisch 日替わり定食 肉または魚 €10,00

Zu den Tagesmenüs servieren wir 2x Vorspeisen, eingelegtes Gemüse, Miso-Suppe, Reis und Obst.  
日替わり定食には小付2品・お漬物・お味噌汁・ご飯・果物が付きます。

### Andere Mittagsmenüs その他の定食

きじ丼定食 **Kiji-Don Menü** 10,00  
Gegrilltes Hühnerfleisch mit Teriyaki-Soße auf Reis <sup>3, 4, a, f</sup>

天ぷら定食 **Tempura Menü** 18,00  
Tempura von Gambas, Tintenfisch und Gemüse und Reis  
<sup>4, a, b, d, f, r</sup>

### Nudelsuppen めん類

Weizen-Nudeln (Udon) oder Buchweizen-Nudeln (Soba), auf Wunsch auch mit kalten Nudeln.  
うどんまたはそば。冷やしもできます。

わかめ **Wakame** mit Seetang „Wakame“ <sup>3, 4, a, d, f</sup> 9,00

たぬき **Tanuki** mit frittierten Teigblumen <sup>3, 4, a, c, d, f</sup> 9,00

きつね **Kitsune** mit Age (gebackener dünner Tofu) <sup>3, 4, a, d, f</sup> 11,00

天ぷら **Tempura** mit Tempura von Gambas und Gemüse <sup>3, 4, a, b, c, d, f</sup> 14,00

ざる **Zaru** Kalte Nudeln auf einem Bambussieb serviert, dazu kalte Brühe zum Dippen <sup>3, 4, a, d, f</sup> 9,00

麺大盛り Große Portion + 3,00

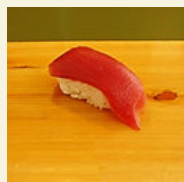
Legende der enthaltenen Zusatzstoffe und Allergenen:

1) Farbstoff, 2) Konservierungsstoff, 3) Geschmacksverstärker, 4) Süßungsmittel, 4a) Phenylalaninquelle, 5) Phosphat, 6) Stärke  
a) glutenhaltiges Getreide (Weizen), b) Krebstiere und Krebstier-Erzeugnisse, c) Eier und Ei-Erzeugnisse, d) Fische und Fisch-Erzeugnisse,  
e) Erdnüsse und Erdnuss-Erzeugnisse, f) Soja und Soja-Erzeugnisse, g) Milch und Milch-Erzeugnisse, l) Sellerie, m) Senf, n) Sesamsamen  
und Sesam-Erzeugnisse, o) Schwefeldioxid und Sulfit, r) Weichtiere

Legend of the contained food additives and allergen

1) colour, 2) preservative, 3) flavour enhancer, 4) sweetener, 4a) phenylalanine, 5) phosphate, 6) starch  
a) cereals containing gluten (wheat), b) crustaceans and products, c) eggs and products, d) fish and products, e) peanuts and products,  
f) soybeans and products, g) milk and products, l) celeriac, m) mustard and products, n) sesame and products, o) sulphur dioxide and sulphites,  
r) molluscs and products

## Sushi à la carte / 寿司アラカルト



**N1 まぐろ**  
**Maguro**  
Thunfisch  
tuna 4,00  
d



**N2 中トロ**  
**Chū-Toro**  
fetter Thunfisch  
fatty tuna 5,00  
d



**N3 大トロ**  
**Ō-Toro**  
sehr fetter Thunfisch  
very fatty tuna 6,00  
d



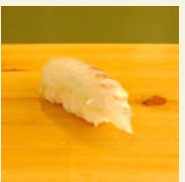
**N4 ブリ/はまち**  
**Buri/Hamachi**  
Gelbschwanz  
yellowtail 5,50  
d



**N5 鮭**  
**Sake**  
Lachs  
salmon 3,50  
a, d



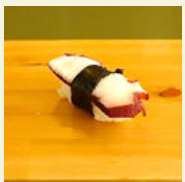
**N6 平目**  
**Hirame**  
Steinbutt  
turbot 5,00  
d



**N7 鯛**  
**Tai**  
Dorade  
seabream 5,00  
d



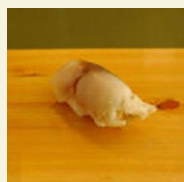
**N8 えんがわ**  
**Engawa**  
Flosse vom Steinbutt  
fin of turbot 4,50  
d



**N9 たこ**  
**Tako**  
Oktopus  
octopus 3,50  
r



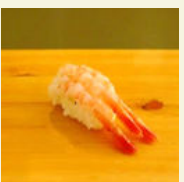
**N10 海老**  
**Ebi**  
Garnele  
shrimp 3,50  
b



**N11 さば**  
**Saba**  
Makrele  
mackerel 3,50  
a, d



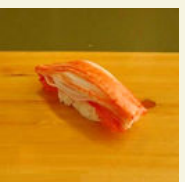
**N12 いか**  
**Ika**  
Tintenfisch  
squid 3,50  
r



**N13 甘海老**  
**Amaebi**  
Süßgarnele  
sweet shrimp 4,00  
b



**N14 たまご**  
**Tamagoo**  
Omelette  
omelette 3,00  
4, a, c, d, f



**N15 カニカマ**  
**Kanikama**  
Surimi \*  
surimi \* 3,50  
1, 3, 4, 5, 6, a, b, c, d



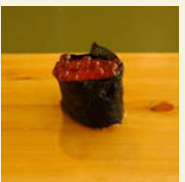
**N16 ほっき貝**  
**Hokki-Gai**  
Hokki-Muschel  
hokki clam 4,50  
r



**N17 ほたて貝**  
**Hotate-Gai**  
Jakobsmuschel  
scallop 5,00  
r



**N18 とびこ**  
**Tobiko**  
Kleine Fischrogen  
flying fish roe 3,50  
1, 3, 4, a, d, f



**N19 いくら**  
**Ikura**  
Lachskaviar  
salmon roe 4,00  
3, 4, a, d, f



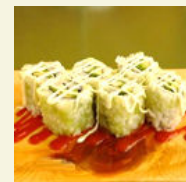
**N20 うなぎ**  
**Unagi**  
Aal  
eel 5,50  
1, 3, a, d, f

## „Maki“ Gerolltes Sushi à la carte 巻物アラカルト

### Inside-Out 裏巻



**R1 カルフォルニア**  
**California-Roll**  
Avocado, Surimi \*  
& Fischrogen  
mit Mayonnaise  
8,00  
1, 3, 4, 5, 6, a, b, c, d, f, g, m



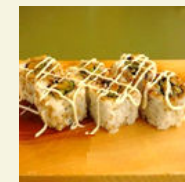
**R2 グリーングリーン**  
**Green-Green**  
Avocado, Gurke,  
grüner Salat &  
scharfem Fischrogen  
mit Mayonnaise 8,00  
1, 2, 3, a, c, d, f, g, m



**R3 スパイスーツナ**  
**Spicy-Roll**  
Thunfisch, Lauch-  
zwiebeln & Sesam  
mit Chilisoße 8,00  
2, 3, d, n



**R4 えび天巻**  
**Ebi-Ten-Roll**  
Tempura von Garnele  
Gurke & Sesam  
mit Mayonnaise &  
Chilisoße 8,00  
2, 3, a, b, c, d, g, m, n



vegetarisch  
**R5 グリーンロール**  
**Green-Roll**  
Avocado, Gurke,  
grüner Salat & Sesam  
mit Mayonnaise  
8,00  
1, a, c, f, g, m, n

### Hoso-Maki 細巻

<b>R6 鉄火</b>	<b>Tekka</b>	Thunfisch	tuna a, d	6,00
<b>R7 ねぎマグロ</b>	<b>Negi-Maguro</b>	Thunfisch & Lauchzwiebeln	tuna & Welsh onion d	6,00
<b>R8 鮭</b>	<b>Sake</b>	Lachs	salmon a, d	6,00
<b>R9 鯖がり</b>	<b>Saba-Gari</b>	Makrele & Ingwer	mackerel & ginger 2, 4a, a, d	6,00
<b>R10 海老キュウ</b>	<b>Ebi-Kyū</b>	Garnele & Gurke	shrimp & cucumber b	6,00
<b>R11 明太子</b>	<b>Mentaiko</b>	Kabeljaurogen	salty roe 1, 3, 4, d	7,00
<b>R12 海老アボカド</b>	<b>Ebi-Abokado</b>	Garnele & Avocado	shrimp & avocado b	7,00
<b>R13 鮭アボカド</b>	<b>Sake-Abokado</b>	Lachs & Avocado	salmon & avocado a, d	7,00
<b>R14 うなキュウ</b>	<b>Una-Kyū</b>	Aal & Gurke	eel & cucumber 1, 3, a, d, f	7,50
<b>R15 トロ鉄火</b>	<b>Toro-Tekka</b>	fetter Thunfisch	fatty tuna d	7,50
<b>R16 トロたく</b>	<b>Toro-Taku</b>	fetter Thunfisch & eingeleger Rettich	fatty tuna & pickled radish 1, 2, 3, d	7,50
<b>R17 ねぎトロ</b>	<b>Negi-Toro</b>	fettes Thunfischmett & Lauchzwiebeln	minced fatty tuna & Welsh onion d	8,00
<b>R18 いくら</b>	<b>Ikura</b>	Lachskaviar	salmon roe 3, 4, a, d, f	8,00
<b>R19 カッパ</b>	<b>Kappa</b>	Gurke	cucumber	4,50
<b>R20 アボカド</b>	<b>Abokado</b>	Avocado	avocado	5,00
<b>R21 おしんこ</b>	<b>Osinko</b>	Eingelegter Rettich	pickled radish 1, 2, 3	5,00
<b>R22 梅キュウ</b>	<b>Ume-Kyū</b>	Pflaume & Gurke	plum & cucumber 1, 3, 4	5,00
<b>R23 かんぴょう</b>	<b>Kampyō</b>	Kampyō	dried gourd 3, a, f	5,00
<b>R24 椎茸</b>	<b>Shiitake</b>	Shiitake-Pilze	shiitake 1, 3, a, f	5,00
<b>R25 納豆</b>	<b>Natto</b>	Fermentierte Sojabohnen	fermented soybeans f	6,00

Alle Hoso-Maki-Sushis bereiten wir auch gerne in Tütenform zu! 手巻きのご注文も承ります。

### Futo-Maki 太巻

<b>R26 太巻</b>	<b>Futo-Maki</b>	Dick gerolltes Sushi mit Shiitake, Omelette & Kampyō	thick sushi roll with shiitake, omelette & dried gourd 1, 3, 4, a, c, d, f, n	12,00
---------------	------------------	---	--	-------